

GEVAARLIKE SLANGE VAN DIE LAEVELD



Mpumalanga het vyf-en-sewentig verskillende slangsoorte waarvan ses-en-dertig spesies geen gif het nie. Elf van hulle kan pynlike byte toedien en sewe word as dodelik beskou.

BAIE GEVAARLIK

Is verantwoordelik vir menslike sterftes

GEVAARLIK

Pynlike byt, maar teengif nie noodsaaklik



BAIE GEVAARLIK

Swartmamba
(*Dendroaspis polylepis*)



BAIE GEVAARLIK

Swartmamba
(*Dendroaspis polylepis*)



BAIE GEVAARLIK

Mosambiekse spoegkobra
(*Naja mossambica*)



BAIE GEVAARLIK

Mosambiekse spoegkobra
(*Naja mossambica*) Foto Martin Smit



BAIE GEVAARLIK

Wipneuskobra
(*Naja annulifera*)



BAIE GEVAARLIK

Wipneuskobra
(*Naja annulifera*)



BAIE GEVAARLIK

Pofadder
(*Bitis arietans arietans*)



BAIE GEVAARLIK

Pofadder
(*Bitis arietans arietans*)



GEVAARLIK

Bergadder
(*Bitis atropos*) Foto Peter Webb



GEVAARLIK

Nagadder
(*Causus rhombeatus*)



GEVAARLIK

Sypikslang
(*Atractaspis bibronii*) Foto Warren Dick



GEVAARLIK

Sypikslang
(*Atractaspis bibronii*)



BAIE GEVAARLIK

Boomslang - mannetjie
(*Dispholidus typus*)



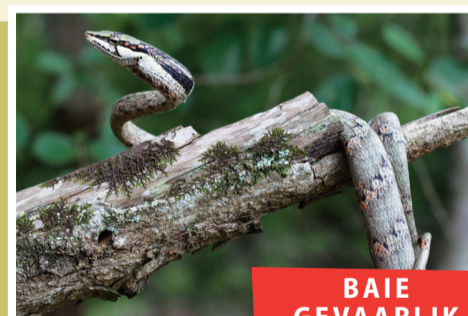
BAIE GEVAARLIK

Boomslang - wyfie
(*Dispholidus typus*) Foto Andre Coetzer



BAIE GEVAARLIK

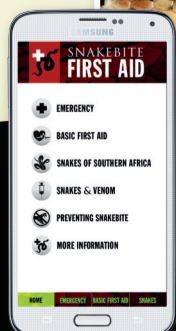
Boomslang - jongeling
(*Dispholidus typus*)



BAIE GEVAARLIK

Takslang
(*Thelotornis capensis capensis*)

Johan Marais is die outeur van verskeie boeke oor reptiele, insluitende die blitsverkooper 'n Volledige Gids tot die Slang van Suider-Afrika. Hy is 'n gewilde spreker en bied verskeie kursusse oor **slang-bewustheid**, **skerpioenbewustheid** en **giftige slang-hantering** aan. Johan is geakkrediteer deur die International Society of Zoological Sciences (ISZS) en is 'n Field Guides Association of Southern Africa (FGASA), NOSA en Travel Doctor-goedgekeurde diensverskaffer. Sy kursusse is ook geakkrediteer deur die Health Professions Council of South Africa (HPCSA).



Johan Marais | +27 82 494 2039
African Snakebite Institute
johan@africansnakebiteinstitute.com
Besoek www.africansnakebiteinstitute.com

NOODMAATREËLS

In geval van 'n slangby

- Hou die persoon kalm, beperk beweging en vervoer pasiënt **sonder uitstel** na 'n hospitaal.
- Indien die persoon ophou asemhaal, pas mond-tot-mond asemhaling toe of maak gebruik van 'n ambusakkie (BVM).
- Skakel die Gifinligtingsentrum by **0861 555 777** vir verdere advies.

MOET NIE

- ... 'n toerniket aanwend nie.
- ... sny of die gif probeer uitsuij nie.
- ... ys of warm water probeer nie.
- ... alkohol verskaf nie.
- ... elektriese skok toedien nie.
- ... teengif binnespiers inspuit nie.

Teengif (indien nodig) moet deur 'n mediese dokter in 'n hospitaal toegedien word.